

DMD modular

Design — Manufacture — Delivery

KATALOG DOMÓW Z SERII **SMART
LIVING**
2023/07



SPIS TREŚCI

SPIS TREŚCI	2
TYPY DOMÓW	9
SMART HOUSE A28aN	15
SMART HOUSE A35bV	16
SMART HOUSE A35dV	17
SMART HOUSE A46bV	18
SMART HOUSE A50bT	19
SMART HOUSE A65aV	20
SMART HOUSE A65bV	21
SMART HOUSE B75aV	22
SMART HOUSE B79cW	24
SMART HOUSE B95bM	25
SMART HOUSE B115bM	26
STANDARD BUDYNKU	27
DODATKOWE OPCJE	28
ZDJĘCIA	
A28aN	29
A35bV	31
A35dV	37
A46bV	41
A50bT	43
A65aV	47
A65bV	51
B75aW	55
B79cW	57
B95bM	61
B115bM	63
POLITYKA JAKOŚCI	65
KONTAKT	66

Planujesz **budowę, modernizację** lub **rozbudowę** istniejącej infrastruktury turystyczno-hotelowej?

Oczekujesz rozwiązania, które pozwoli Ci **w ekspresowym** tempie **zwiększyć liczbę pokoi?**

Seria **Smart Living** jest doskonałym rozwiązaniem dla Twojej firmy.

Prezentujemy rozwiązania DMDmodular, jednego z liderów na rynku budownictwa modułowego. Seria SMART Living to **ekspresowe i jakościowe** rozwiązanie oparte na technologii modułowej. Seria ta adresowana jest do **klientów indywidualnych** pragnących spełnić marzenie o pięknym całorocznym domku w naturze oraz **klientów biznesowych** działających w sektorze turystyczno-hotelowym, poszukujących szybkich rozwiązań w zakresie budowy, rozbudowy lub modernizacji zespołów resortowych (parków rekreacyjnych, parków rozrywki, czy obiektów resortowych).

W ofercie DMD znajdują się produkty zaprojektowane na jednym oraz na dwóch modułach zapewniając powierzchnię od **28 m2 do 115 m2**. Obiekty występują w formie z dachem płaskim, jak i dwuspadowym. DMD oferuje rozwiązania dedykowane różnym grupom użytkowników, tj. dla **2, 4, 6, 8 czy 12 osób**. Wysoka jakość technologii DMDmodular pozwala spełnić wymagane przepisami prawa budowlanego wytyczne dla obiektów hotelowych, mieszkaniowych i turystycznych. Budynki realizowane są w pełni kontrolowanych warunkach zakładu produkcyjnego, przez doświadczony zespół wykwalifikowanych pracowników, w **systemie Zarządzania Jakością ISO 9001:2016**. Nasze wytworzone konstrukcje **oznaczone są znakiem CE** na dowód zgodności z europejskimi normami PN-EN 1090-1, PN-EN 1090-2, PN-EN ISO 3834-3.



Szybka dostępność – zaledwie kilka tygodni oczekiwania; **niskie koszty eksploatacji**; design & spójność estetyczna; **mobilność i prostota montażu** w dowolnej lokalizacji; zgodność z normami ISO; **wysoka jakość** wykończenia i realizacja obiektu **pod klucz**.

Dlaczego produkty z serii **Smart Living** są najlepszym wyborem?

Krótki czas realizacji | wysoki stopień prefabrykacji – **99% prac wykonanych w fabryce** – powoduje, że gotowy obiekt (w pełni wykończony) w ciągu zaledwie **kilku tygodni** może dotrzeć do Ciebie. Czas produkcji jednego domu nie przekracza dwóch miesięcy, a jednocześnie jesteśmy w stanie produkować **50** sztuk.

Mobilność i prostota montażu | mobilność produktu jest jego dodatkowym atutem. System modułowy i konstrukcja stalowa pozwalają na łatwy demontaż obiektu i **możliwość przewiezienia w inną lokalizację**. To pozwala na użytkowanie obiektu w różnych miejscach. Każdy obiekt wyposażony jest w haki transportowe, które można wykorzystać wielokrotnie. Montaż jest bardzo prosty i wymaga zaledwie **2 godzin**. Można to zrobić samemu (zgodnie z naszą instrukcją) lub też zlecić DMD.

Trwałość konstrukcji | stalowa zimnogięta, typ S235, której trwałość jest bezdyskusyjna.

Parametry Ekologiczne | oferowane produkty są zrównoważone środowiskowo i energooszczędne. Stosujemy materiały budowlane, których produkcja i użytkowanie nie będą wpływać na środowisko. Dlatego też do budowy obiektu wykorzystano m.in. płytę MFP, która nie emituje formaldehydów oraz wetnę mineralną pełniącą rolę termoizolacji. Dach pokryty jest nadającą się do recyklingu stalową blachą, która częściowo wykorzystana jest także na elewacjach, obok naturalnego drewna. Produkty zapewniają zdrowe warunki mieszkania i komfort użytkowania.

Design oraz Spójność estetyczna produktów powodują, że można dowolnie budować zespoły turystyczno-mieszkaniowe bazując na różnych produktach z oferty, zawsze uzyskując efekt wysoce zadowalający. Obiekty zaprojektował nasz zespół architektów, który posiada ogromne doświadczenie w branży hotelowej.

Gwarancja jakości | dobieramy **materiały trwałe, o wysokiej jakości**, czego potwierdzeniem są warunki gwarancyjne, jakie zapewniamy (z możliwością ich wydłużenia).

- **Nie sprzedajemy wizualizacji** : sprzedajemy obiekty sprawdzone, testowane, zrealizowane!
- **Nie wykańczamy ścian płytami HDF!** ani innymi drewnopochodnymi panelami!
- **Nie wykańczamy łączeń między sufitami i ścianami listwami** – wszystkie styki płyt są niewidoczne – ściany i sufity stanowią gładkie płaszczyzny. Nasze rozwiązania wynikają z doświadczeń i standardów hotelowych, gdzie oczekiwania wobec jakości i trwałości rozwiązań są kluczowe!
- **Nie sprzedajemy niekompletnych rozwiązań**, gdzie każdy podstawowy element do funkcjonowania obiektu jest dodatkowo płatny. Nasze obiekty są całoroczne, ogrzewane, wentylowane, z pełną instalacją elektryczną i sanitarną, i posiadają w pełni wykończoną łazienkę (zgodnie z materiałem zdjęciowym). Dodatkowo mogą być wyposażone w rekuperatory, klimatyzację oraz nowoczesne systemy ogrzewania zintegrowane z fotowoltaiką czyniąc budynek samowystarczającym energetycznie.



Zakres usług

Klient może zamówić sam **produkt**, wtedy DMD odpowiada za załadunek produktu na samochód zamówiony przez Klienta. Najbardziej rekomendowany i korzystny dla Klienta model to taki, w którym Klient zamawia zarówno produkt, transport jak i rozładunek w docelowej lokalizacji. Należy tu podkreślić, że montaż jest na tyle prosty, a nasza instrukcja montażu jest na tyle klarowna, że Klient może także montaż zorganizować we własnym zakresie. W ramach pakietu podstawowego, oferujemy:

Dom modułowy (wraz z pakietem do PnB)

Transport

Montaż

ponadto, w ramach dodatkowego pakietu oferujemy:

Projekt zagospodarowania terenu

Wsparcie w uzyskaniu pozwolenia na budowę / zgłoszenia

Projekt fundamentów

Wykonanie fundamentów

Wyposażenie w meble kuchenne i ruchome

Warunki gwarancyjne

gwarancja na konstrukcję	15 lat
gwarancja na dom	5 lata
gwarancja na wyposażenie	zgodnie z kartami produktowymi poszczególnych elementów



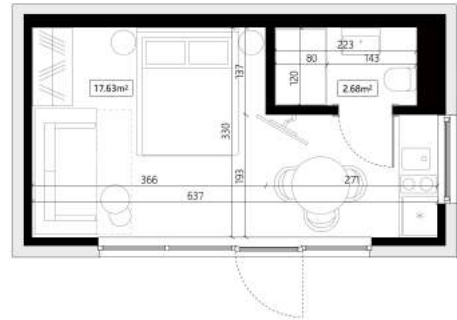


A28aN

Wymiary bryły:
3,98 x 6,98 x 3,93 m

Powierzchnia zabudowy:
27,78 m²

Powierzchnia wewnętrzna:
20,16 m²

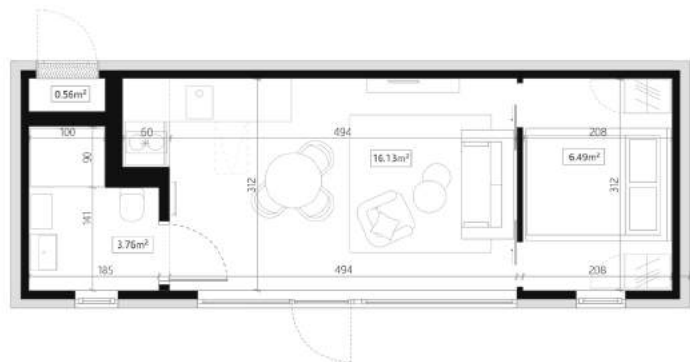


A35bV

Wymiary bryły:
3,60 x 9,60 x 3,90 m

Powierzchnia zabudowy:
34,56 m²

Powierzchnia wewnętrzna:
32,57 m²

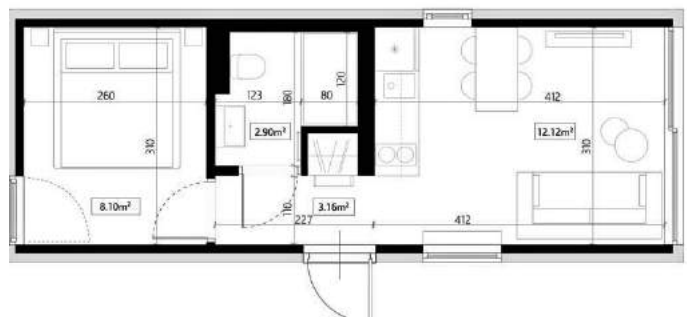


A35dV

Wymiary bryły:
3,60 x 9,60 x 3,90 m

Powierzchnia zabudowy:
34,56 m²

Powierzchnia wewnętrzna:
32,38 m²

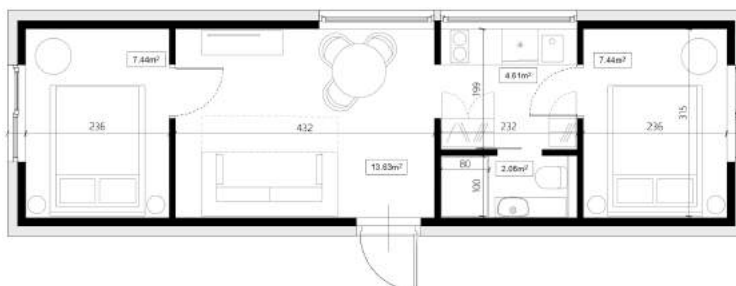


A46bV

Wymiary bryły:
3,71 x 12,27 x 3,72 m

Powierzchnia zabudowy:
45,52 m²

Powierzchnia wewnętrzna:
35,18 m²

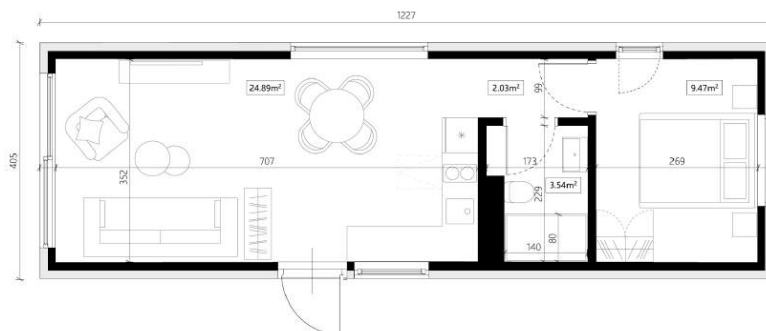


A50bT

Wymiary bryły:
4,05 x 12,27 x 3,14 m

Powierzchnia zabudowy:
49,69 m²

Powierzchnia wewnętrzna:
39,93 m²

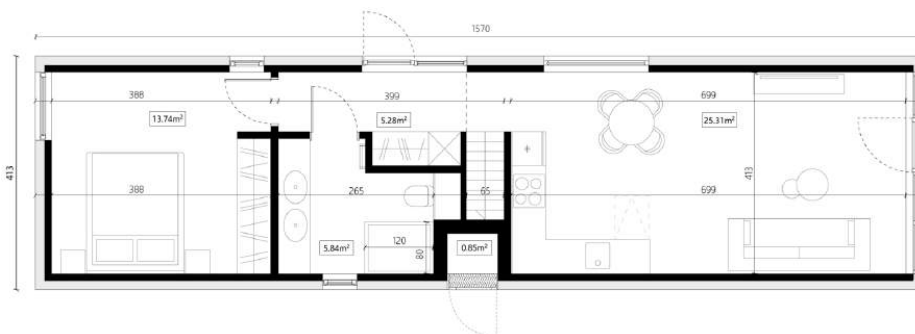


A65aV

Wymiary bryły:
4,13 x 15,70 x 4,16 m

Powierzchnia zabudowy:
64,84 m²

Powierzchnia wewnętrzna:
63,62 m²

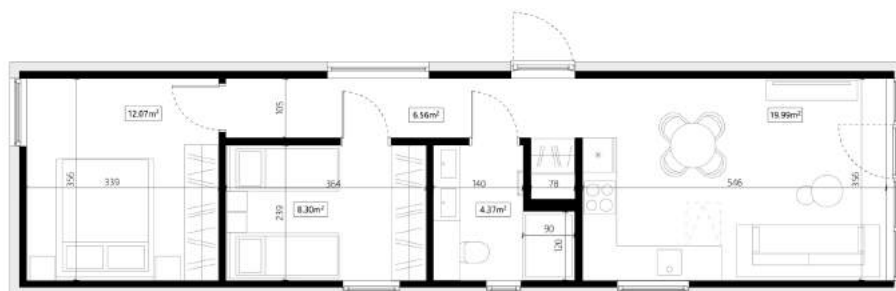


A65bV

Wymiary bryły:
4,13 x 15,70 x 4,16 m

Powierzchnia zabudowy:
64,84 m²

Powierzchnia wewnętrzna:
63,62 m²



B75aV

Wymiary bryły:
3,66 x 10,67 x 6,20 m

Powierzchnia zabudowy:
74,43 m²

Powierzchnia wewnętrzna:
51,90 m²



B79cW

Wymiary bryły:
8,18 x 11,96 x 4,04 m

Powierzchnia zabudowy:
80,70 m²

Powierzchnia wewnętrzna:
62,74 m²



B95bM

Wymiary bryły:
7,96 x 14,43 x 4,16 m

Powierzchnia zabudowy:
94,41 m²

Powierzchnia wewnętrzna
76,81 m²

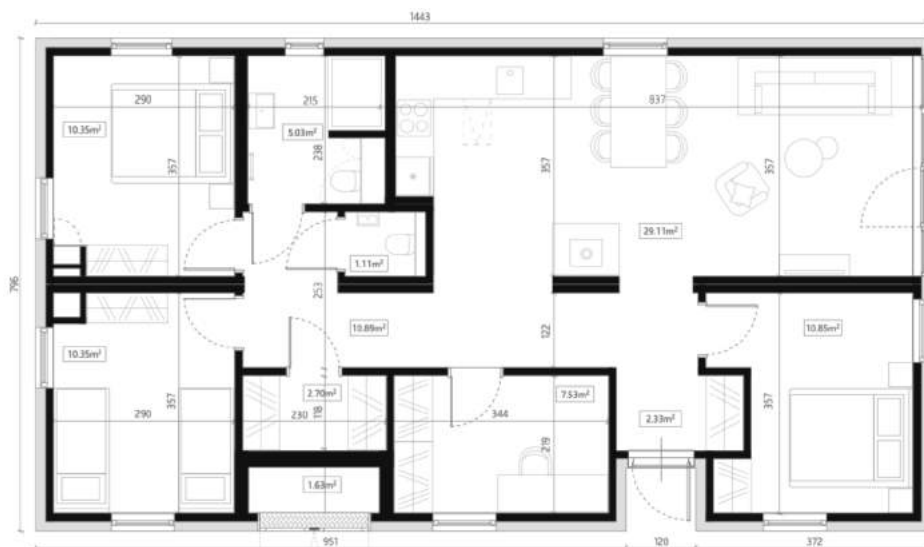


B115bM

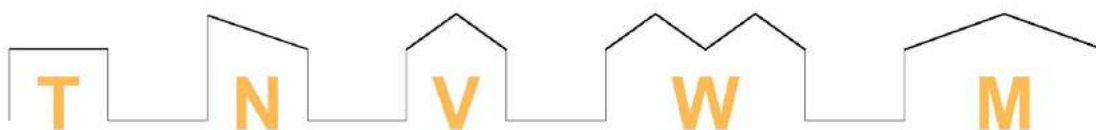
Wymiary bryły:
7,96 x 14,43 x 4,16 m

Powierzchnia zabudowy:
114,86 m²

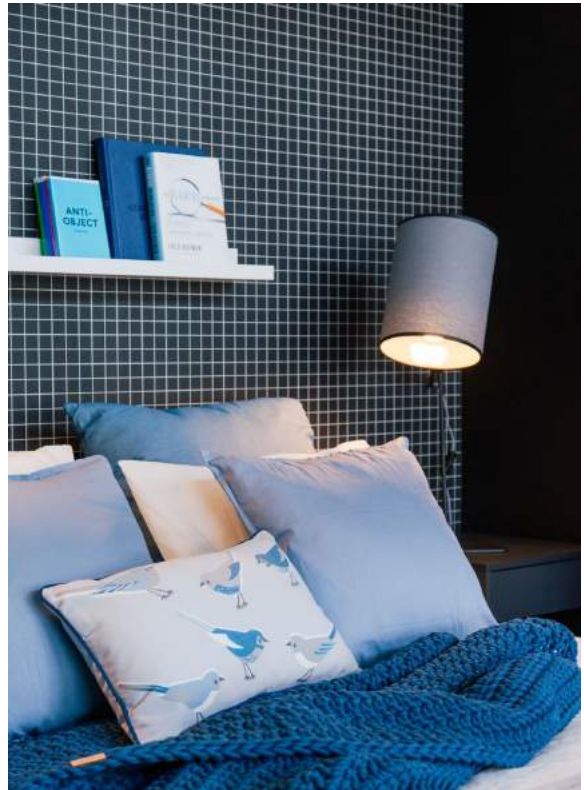
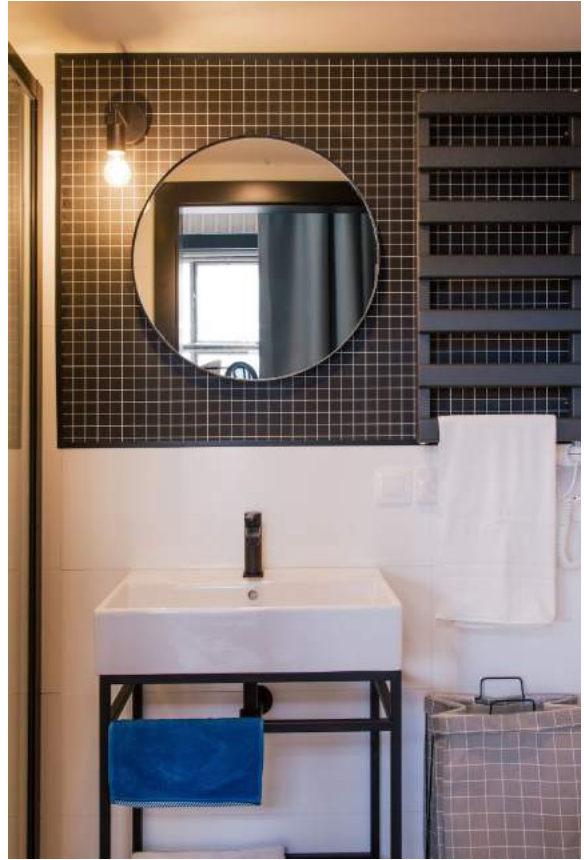
Powierzchnia wewnętrzna
91,88 m²



GEOMETRIE DACHÓW NASZYCH PRODUKTÓW





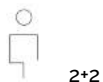


A28aN

Wymiary bryty:
3,98 x 6,98 x 3,93m

Powierzchnia zabudowy:
27,78 m²

Powierzchnia wewnętrzna
20,16 m²



2+2



1



1



1



dach
jednospadowy



elevacja:
-drewno
-blacha

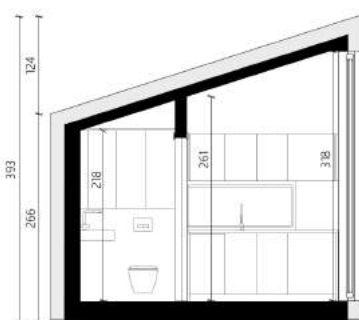
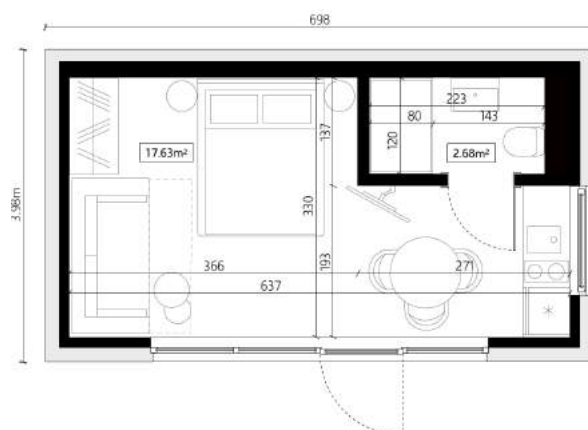


obiekt
catoroczny



1

Smart House A28aN to najmniejszy z catorocznych domów, zaprojektowany w technologii modułowej, na jednej ramie stalowej, z jednospadowym dachem pokrytym, wraz z elewacją, blachą zakładaną na rąbek. Całość elewacji dopełnia detal okładziny z deski drewnianej. Moduł łączy rozwiązania hotelowe z domkiem letniskowym. Funkcjonalnie zaaranżowana przestrzeń, w której strefa dzienna i nocna przenikają się ze sobą, otwarta jest na światło oraz krajobraz dzięki dużemu przeszkleniu jednej z elewacji. **To dom zaprojektowany dla ceniących sobie widok na otaczającą ich przestrzeń.**



pomieszczenie	powierzchnia m ²
pokój dzienny z aneksem kuchennym	17,63 m ²
łazienka	2,53 m ²
powierzchnia użytkowa = pow. wewnętrzna	20,16 m ²

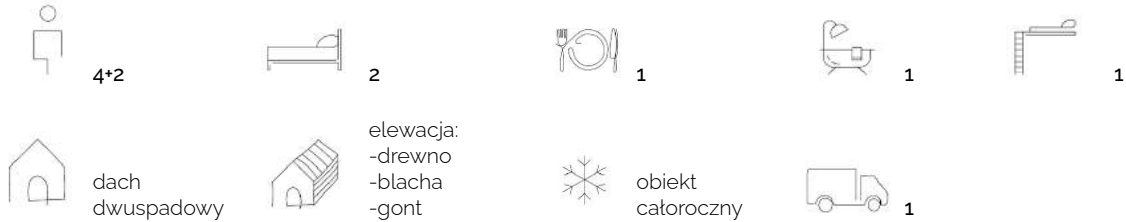
SMART HOUSE A35bV

A35bV

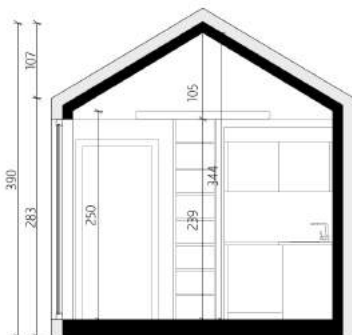
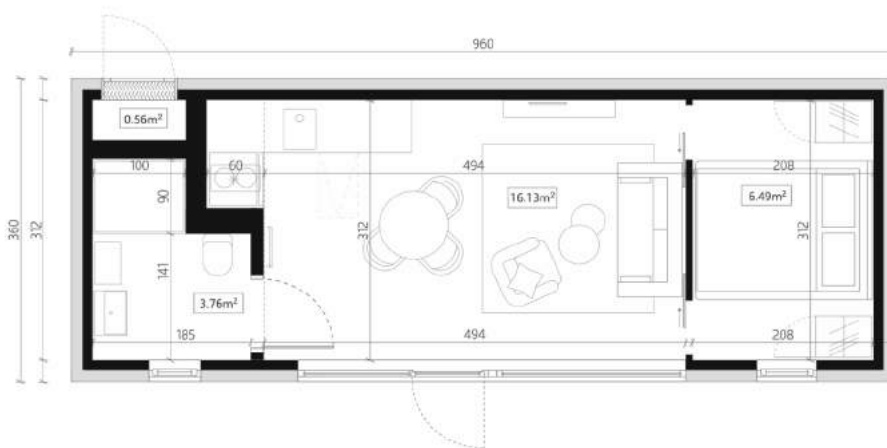
Wymiary bryty:
3.60 x 9.60 x 3.90 m

Powierzchnia zabudowy:
34.56 m²

Powierzchnia wewnętrzna:
32.57 m²



Smart House A35bV to catoroczny dom, zaprojektowany w technologii modułowej na jednej ramie stalowej, z dachem dwuspadowy. Funkcjonalnie zaaranżowana przestrzeń pozwoliła na wydzielenie pokoju dziennego z aneksem kuchennym, łazienki i sypialni z dużym łóżkiem. Dodatkowa strefa stworzona została jako **antresola** z miejscem zapewniającym wygodny nocleg dla dwóch osób. Strefa dzienna z dużym przeszkleniem, stanowiącym wejście główne do budynku. Głównym atutem jest powierzchnia zabudowy - do 35m². **To dom zaprojektowany dla ceniących sobie przytulą kompaktową przestrzeń otwartą na spotkania z przyjaciółmi.**



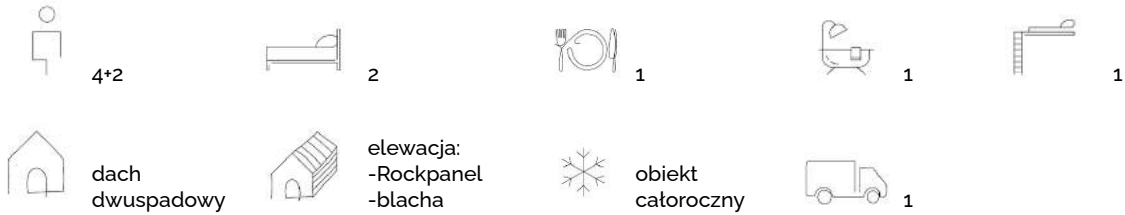
pomieszczenie	powierzchnia m ²
pokój dzienny + aneks kuchenny	16.00 m ²
łazienka	3.76 m ²
sypialnia	6.51 m ²
powierzchnia użytkowa	26.27m
+ antresola	5.74 m ²
+ pom. techniczne	0.56 m ²
powierzchnia wewnętrzna	32.57 m ²

A35dV

Wymiary bryty:
3.60 x 9.60 x 3.90 m

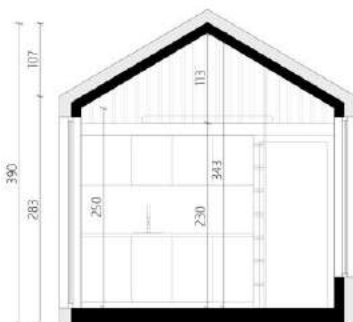
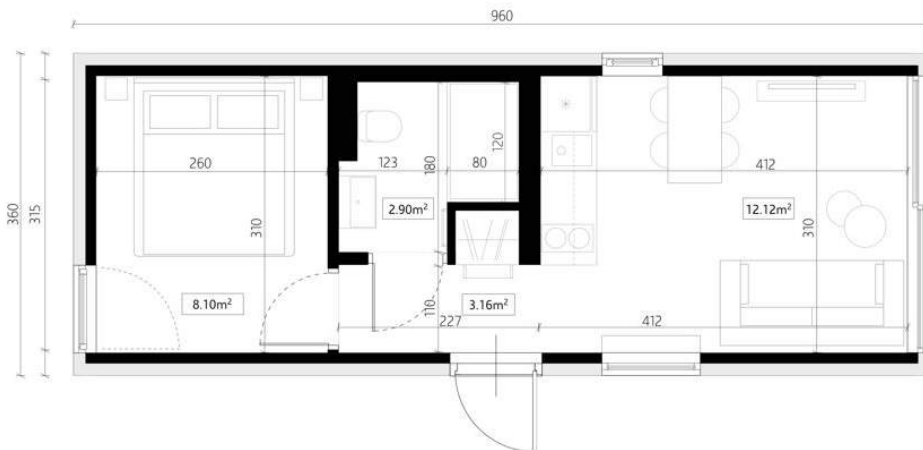
Powierzchnia zabudowy:
34.56 m²

Powierzchnia wewnętrzna:
32.38 m²



Smart House A35dV to catoroczny dom, zaprojektowany w technologii modułowej, na jednej ramie stalowej, z dachem dwuspadowym. Funkcjonalnie zaaranżowana przestrzeń pozwoliła na wydzielenie pokoju dziennego z aneksem kuchennym, łazienki oraz sypialni z dużym łóżkiem. Dodatkowa strefa stworzona została jako **antresola** z miejscem zapewniającym wygodny nocleg dla dwóch osób. Strefa dzienna z dużym przeszkleniem pozwala cieszyć widokami za oknem. Głównym atutem jest powierzchnia zabudowy - do 35m².

To dom zaprojektowany dla ceniących sobie przytulną kompaktową przestrzeń.



pomieszczenie	powierzchnia m ²
pokój dzienny + aneks kuchenny	12.12 m ²
strefa wejściowa/korytarz	3.16 m ²
łazienka	2.90 m ²
sypialnia	8.10 m ²
powierzchnia użytkowa	26.28 m ²
+ antresola	6.10 m ²
powierzchnia wewnętrzna	32.38 m²

A46bV

Wymiary bryty:
3,71 x 12,27 x 3,72 m

Powierzchnia zabudowy:
45,52 m²

Powierzchnia wewnętrzna:
35,18 m²



4+2



2



1



1



dach
dwuspadowy



elewacja:
-drewno
-blacha

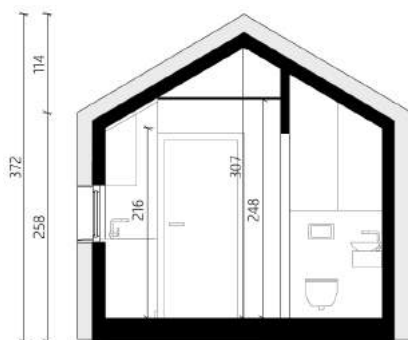
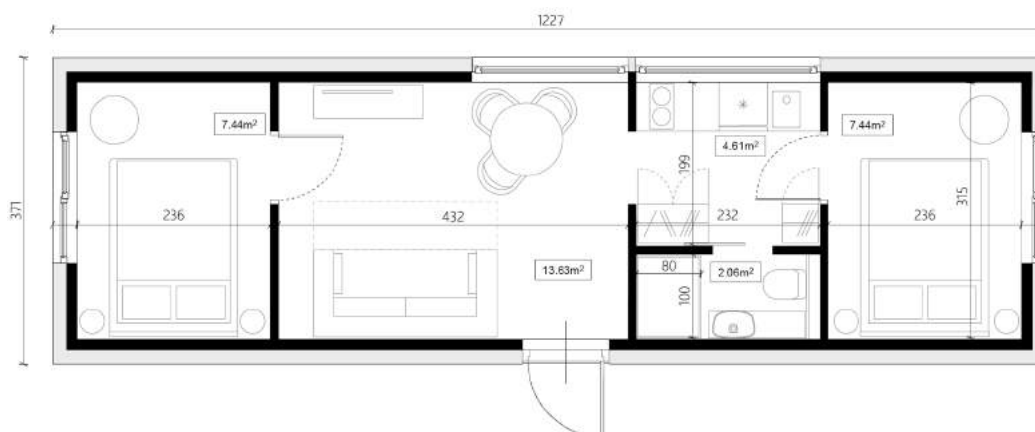


obiekt
catoroczny



1

Smart House A46bV to catoroczny dom, zaprojektowany w technologii modułowej na jednej ramie stalowej, z dachem dwuspadowym. Dach oraz elewacja są pokryte blachą zakładaną na rąbek. Całość elewacji uzupełniają detale okładziny z deski drewnianej. Moduł łączy walory użytkowe zaprojektowanej przestrzeni z funkcjonalnością oraz współczesnym podejściem do rozwiązań architektonicznych. Główną zaletą jest wydzielona przestrzeń dla **6 osób**, składająca się z pokoju dziennego, otwartego aneksu kuchennego, łazienki oraz **dwóch sypialni**. Standard zagwarantowany przez dobór wysokiej jakości materiałów spełni przez wiele lat oczekiwania użytkowników. **To dom skrojony na miarę Twojej rodziny czy przyjaciół.**



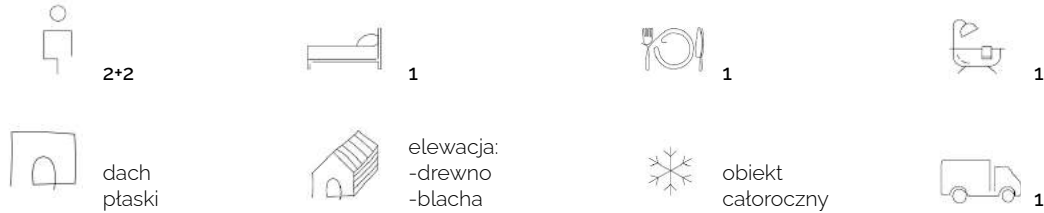
pomieszczenie	powierzchnia m ²
pokój dzienny	13,63 m ²
aneks kuchenny	4,61 m ²
łazienka	2,06 m ²
sypialnia 1	7,44 m ²
sypialnia 2	7,44 m ²
powierzchnia użytkowa = pow. wewnętrzna	35,18 m ²

A50bT

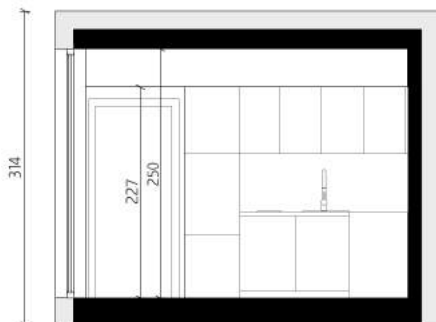
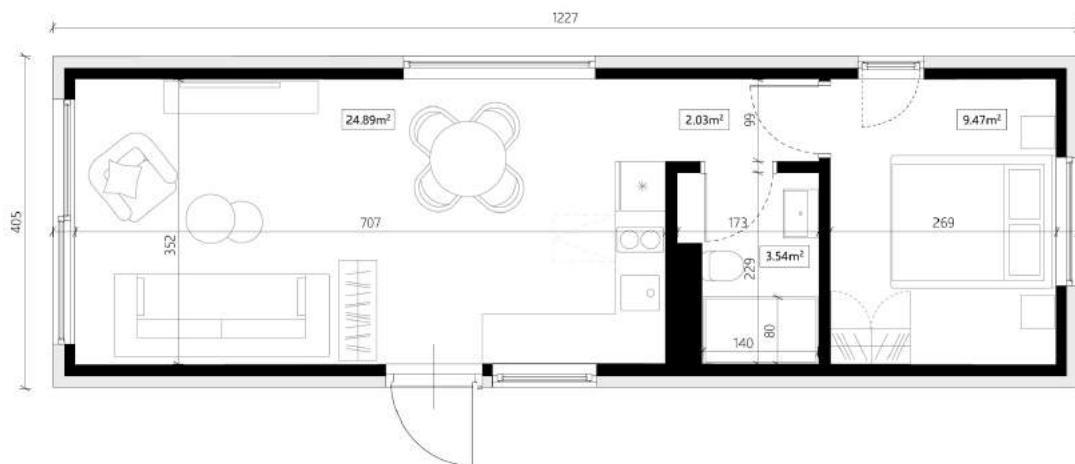
Wymiary bryty:
4,05 x 12,27 x 3,14 m

Powierzchnia zabudowy:
49,69 m²

Powierzchnia wewnętrzna:
39,93m²



Smart House A50bT to całoroczny dom, zaprojektowany w technologii modułowej na jednej ramie stalowej, z dachem płaskim. Funkcjonalnie zaaranżowana przestrzeń pozwoliła na wydzielenie pokoju dziennego z pełno-programowym aneksem kuchennym, wygodnej łazienki i sypialni z dużym łóżkiem. W strefie dziennej duża ilość przeszkleń pozwala na integrację z otoczeniem. Głównym atutem jest możliwość wykorzystania każdego metra powierzchni. Dom w pełni komfortowy, wyposażony w rekuperację i klimatyzację. Ogrzewanie matami Infrared. **To dom z osobistym punktem widokowym.**



pomieszczenie	powierzchnia m ²
pokój dzienny z aneksem	24,89 m ²
korytarz	2,03 m ²
łazienka	3,54 m ²
sypialnia	9,47 m ²
powierzchnia użytkowa = pow. wewnętrzna	39,93 m ²

A65aV

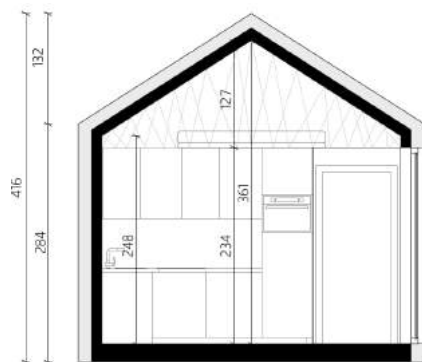
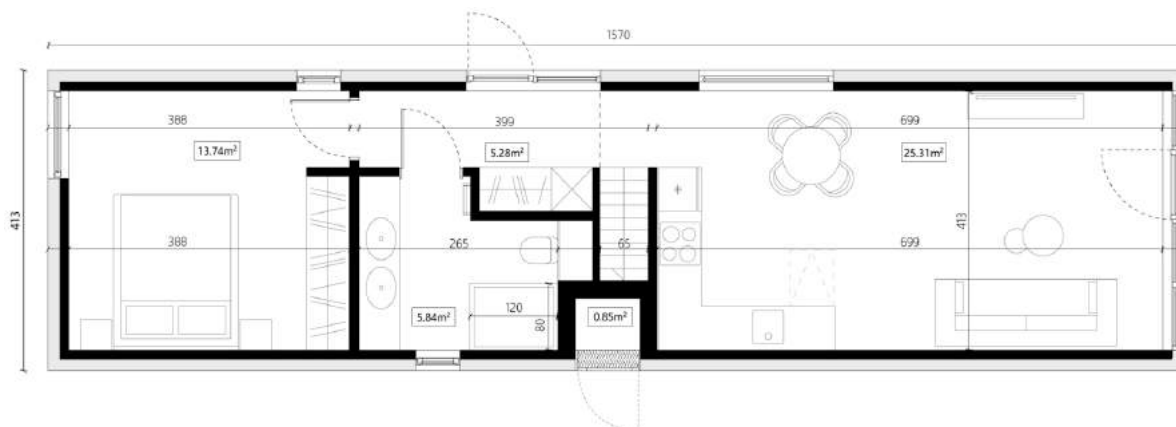
Wymiary bryty:
4,13 x 15,70 x 4,16 m

Powierzchnia zabudowy:
64,84 m²

Powierzchnia wewnętrzna:
63,62 m²



Smart House A65aV to catoroczny dom, zaprojektowany w technologii modułowej, na jednej ramie stalowej, z dachem dwuspadowym - maksymalnie wykorzystujący możliwości transportowe. Funkcjonalnie zaaranżowana przestrzeń pozwoliła na wydzielenie pokoju dziennego z pełno-programowym aneksem kuchennym, wygodnej łazienki i sypialni z dużym łóżkiem. Nad łazienką - duża antresola z wygodnym dojściem. W strefie dziennej duża ilość przeszkleń pozwala na integrację z otoczeniem. Dom w pełni komfortowy, wyposażony w rekuperację i klimatyzację. Ogrzewanie matami Infrared. **To dom w pełni komfortowy i przestronny.**



pomieszczenie	powierzchnia m ²
pokój dzienny + kuchnia	25,31 m ²
sypialnia	13,74 m ²
korytarz	5,28 m ²
łazienka	5,84 m ²
powierzchnia użytkowa	50,17 m ²
+ antresola	12,60 m ²
+ pom. techniczne	0,85 m ²
powierzchnia wewnętrzna	63,62 m ²

A65bV

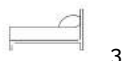
Wymiary bryty:
4,13 x 15,70 x 4,16 m

Powierzchnia zabudowy:
64,84 m²

Powierzchnia wewnętrzna:
51,29m²



4+2



3



1



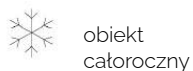
1



dach
dwuspadowy



elewacja:
-drewno
-blacha

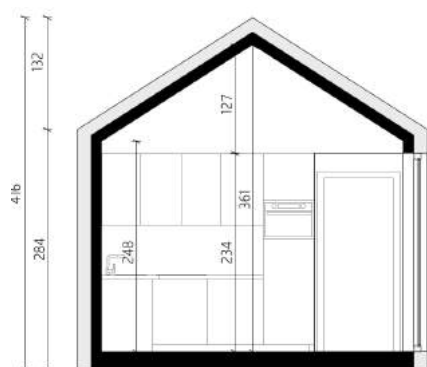
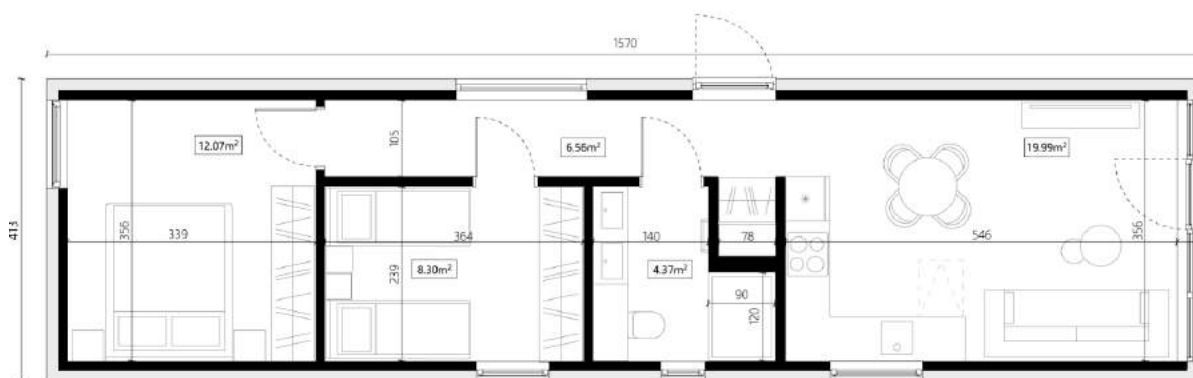


obiekt
catoroczny



1

Smart House A65bV to całoroczny dom, zaprojektowany w technologii modułowej, na jednej ramie stalowej, z dachem dwuspadowym - maksymalnie wykorzystujący możliwości transportowe. Funkcjonalnie zaaranżowana przestrzeń pozwoliła na wydzielenie pokoju dziennego z pełno-programowym aneksem kuchennym, wygodnej łazienki i dwóch dużych sypialni. W strefie dziennej duża ilość przeszkleń pozwala na integrację z otoczeniem. Dom w pełni komfortowy, wyposażony w rekuperację i klimatyzację. Ogrzewanie matami Infrared. **To dom w pełni komfortowy i przestronny.**



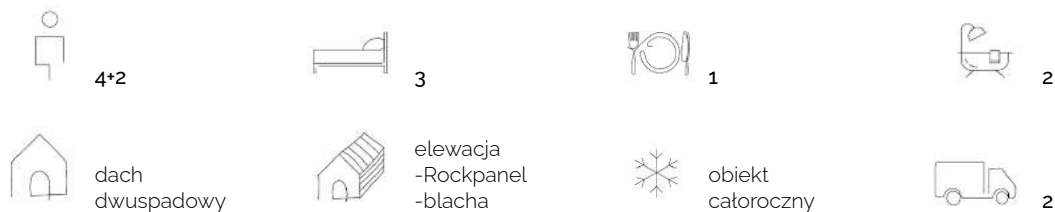
pomieszczenie	powierzchnia m ²
pokój dzienny + kuchnia	19.99 m ²
sypialnia 1	12.07 m ²
sypialnia 2	8.30 m ²
korytarz	6.56 m ²
łazienka	4.37 m ²
powierzchnia użytkowa = pow. wewnętrzna	51.29 m ²

B75aV

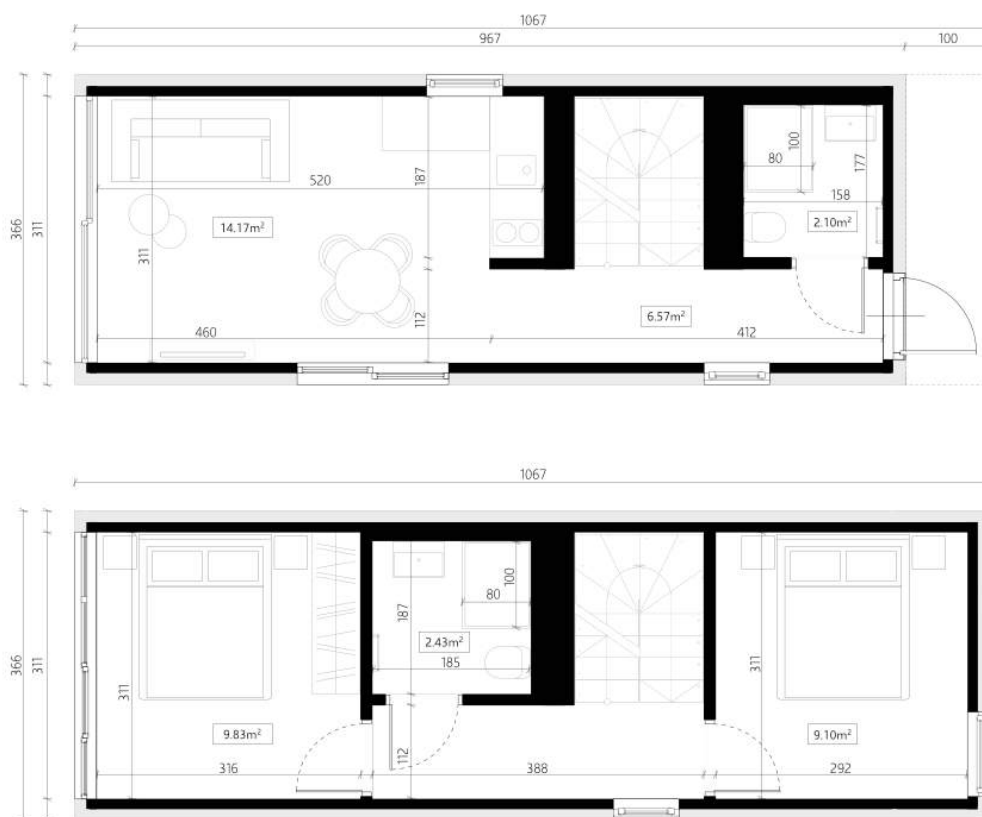
Wymiary bryty:
3,66 x 10,67 x 6,20 m

Powierzchnia zabudowy:
74.43 m²

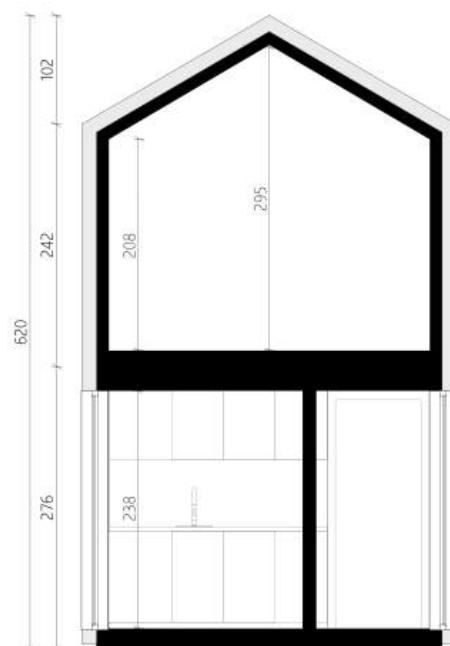
Powierzchnia wewnętrzna :
51,90 m²



Smart House B75aV to całoroczny dom dwukondygnacyjny, zaprojektowany w technologii modułowej na dwóch ramach stalowych, z dachem dwuspadowym. Dach oraz elewacja są pokryte blachą zakładaną na rąbek. Całość elewacji uzupełnia detal okładziny z panelu imitującego drewno. Moduł łączy walory użytkowe zaprojektowanej przestrzeni z funkcjonalnością oraz współczesnym podejściem do rozwiązań architektonicznych. Przestrzeń została zaprojektowana dla 6 osób, składająca się z pokoju dziennego, otwartego aneksu kuchennego, dwóch łazienek oraz dwóch sypialni. **To dom skrojony na miarę Twojej rodziny.**



parter	powierzchnia m ²
pokój dzienny + aneks kuchenny	14,17 m ²
łazienka	2,10 m ²
korytarz	6,57 m ²
Powierzchnia użytkowa parter	22,84 m²
piętro	powierzchnia m ²
sypialnia 1	9,83 m ²
sypialnia 2	9,10 m ²
łazienka	2,43 m ²
korytarz	4,34 m ²
Powierzchnia użytkowa piętro	25,70 m²
powierzchnia użytkowa Parter+piętro	48,54 m²
Dodatkowo przestrzeń pod schodami	3,36 m ²
powierzchnia wewnętrzna	51,90 m²



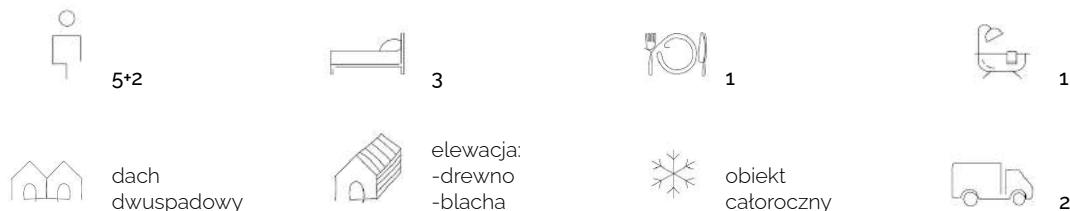
SMART HOUSE B79cW

B79cW

Wymiary bryły:
8.18 x 11.96 x 4.04 m

Powierzchnia zabudowy:
78,63 m²

Powierzchnia wewnętrzna:
62,75 m²



Smart House B79cW to całoroczny dom, zaprojektowany w technologii modułowej, składający się z dwóch modułów. Petnowymiarowa kuchnia, wygodna łazienka, dwie, duże sypialnie, wiatrotap i pomieszczenie techniczne, które może być również garderobą. Strefa wejścia z podcienia. Dwa tarasy pozwolą cieszyć się czasem na zewnątrz. Dom wyposażony w pomieszczenie techniczne, w którym można umiejscowić zewnętrzną jednostkę klimatyzacji. **To dom dla najbardziej wymagających.**



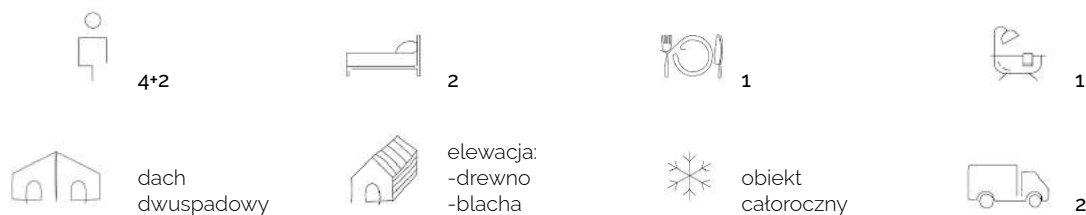
pomieszczenie	powierzchnia m ²	pomieszczenie	powierzchnia m ²
pokój dzienny + kuchnia	23,28 m ²	wiatrotap	3,64 m ²
korytarz	2,44 m ²	powierzchnia użytkowa	54,61 m ²
łazienka	4,73 m ²	+ pom. techniczne	1,20 m ²
sypialnia 1	9,80 m ²	+ loggia 1	3,60 m ²
sypialnia 2	10,72 m ²	+ loggia 2	3,34 m ²
		powierzchnia wewnętrzna	62,75 m ²

B95bM

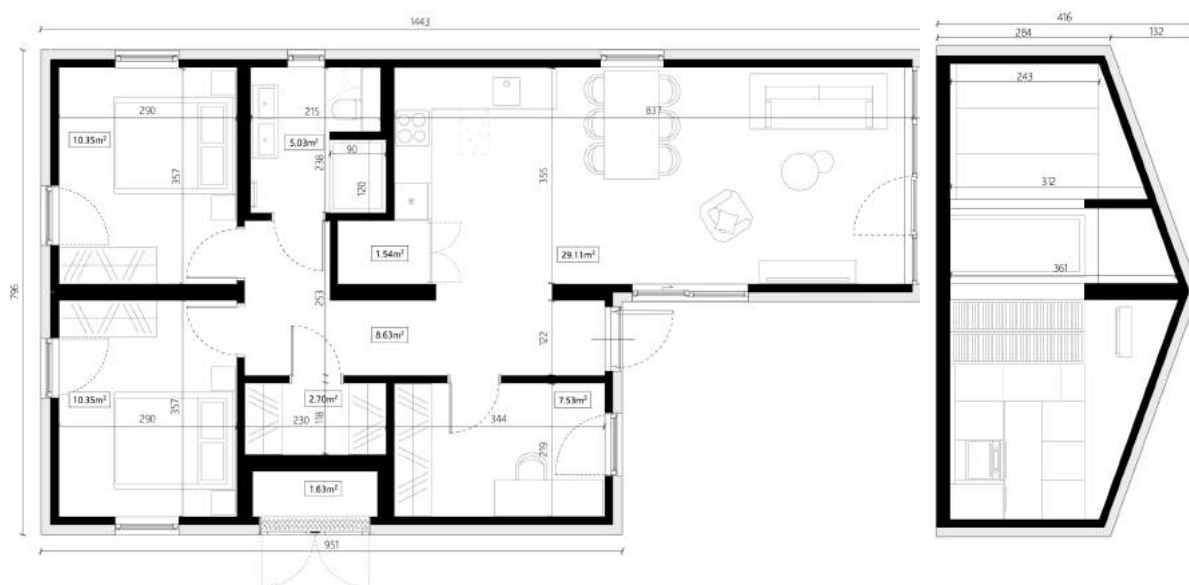
Wymiary bryty:
7,96 x 14,43 x 4,16 m

Powierzchnia zabudowy:
94,46 m²

Powierzchnia wewnętrzna:
76,87 m²



Smart House B95bM to catoroczny dom, zaprojektowany w technologii modułowej, składający się z dwóch modułów. Pełnowymiarowa kuchnia ze spiżarką, wygodna łazienka, dwie, duże sypialnie, gabinet, garderoba i pomieszczenie techniczne. Strefa wejścia do domu łączy się ze strefą wypoczynkową pokoju dziennego co stwarza możliwość ciekawej aranżacji tarasu. Dom w pełni wyposażony instalacyjnie (ogrzewanie, klimatyzacja, wentylacja mechaniczna z rekuperacją). **To komfortowy, przestronny dom dla dużej rodziny.**



pomieszczenie	powierzchnia m ²	pomieszczenie	powierzchnia m ²
pokój dzienny + kuchnia	29.11 m ²	sypialnia 1	10.35 m ²
gabinet	7.53 m ²	sypialnia 2	10.35 m ²
garderoba	2.70 m ²	łazienka	5.03 m ²
spiżarnia	1.54 m ²	powierzchnia użytkowa	75.24 m ²
korytarz	8.63 m ²	+ pom. techniczne	1.63 m ²
		powierzchnia wewnętrzna	76.87 m ²

SMART HOUSE B115bM

B115bM

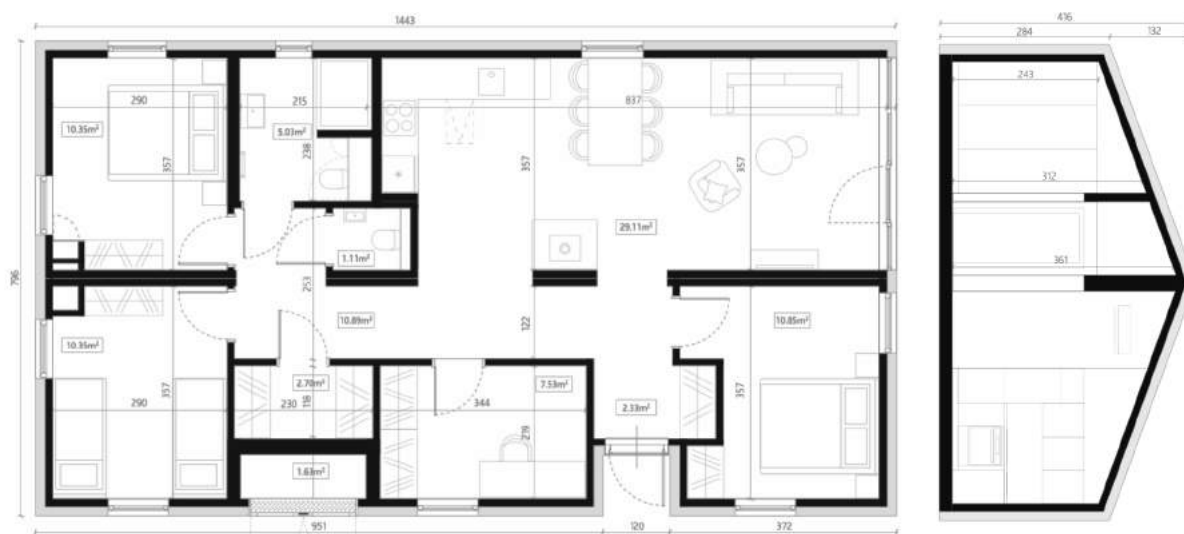
Wymiary bryty:
7,96 x 14,43 x 4,16 m

Powierzchnia zabudowy:
114,86 m²

Powierzchnia wewnętrzna:
91,88 m²



Smart House B115bM to całoroczny dom, zaprojektowany w technologii modułowej, składający się z dwóch modułów. Petnowymiarowa kuchnia, wygodna łazienka z oddzielną toaletą, trzy, duże sypialnie, gabinet, garderoba i pomieszczenie techniczne. Strefa wejścia do domu jest zadaszona, komfortową strefą, prowadzącą do przedsiönka. Dom w pełni wyposażony instalacyjnie (ogrzewanie, wentylacja, ciepła woda - możliwość rozszerzenia o klimatyzację i rekuperację). **To komfortowy, przestronny dom dla dużej rodziny.**



pomieszczenie	powierzchnia m ²	pomieszczenie	powierzchnia m ²
pokój dzienny + kuchnia	29.11 m ²	korytarz	10.89 m ²
łazienka	5.03 m ²	wiatrołap	2.33 m ²
toaleta	1.11 m ²	gabinet	7.53 m ²
sypialnia 1	10.35 m ²	garderoba	2.70 m ²
sypialnia 2	10.35 m ²	powierzchnia użytkowa	90.25 m ²
sypialnia 3	10.85 m ²	+ pom. techniczne	1.63 m ²
		powierzchnia wewnętrzna	91.88 m ²

Struktura budynku	
Ściany	Ściany zewnętrzne wykonane w technologii DMDmodular; od wewnątrz 2x GK Rigips 12,5mm, folia paroizolacyjna ISOVER, konstrukcja stalowa wraz z wełną mineralną, izolacja termiczna z płyt termoizolacyjnych PIR o wysokim współczynniku λ , membrana, podkonstrukcja oraz wykończenie z blachy panelowej Ściany wewnętrzne: ściany działowe w systemie "suchej zabudowy" Rigips z płyt gipsowo-kartonowych na profilach 50-75mm z okładziną dwuwarstwową z płyt 12,5mm o odpowiedniej strukturze (hydro lub standard). Ściany wewnętrzne wypełnione wełną akustyczną Isover.
Podłoga	Podłoga w technologii DMDmodular; z zastosowaniem, niepalnych i odpornych na wilgoć płyt cementowo-wiórowych, odpowiednią ilością wełny mineralnej jako termoizolacji, wykończona panelami winylowymi. Od spodu podłogi - pełne zabezpieczenie z blachy trapezowej.
Dach	Dach w technologii DMDmodular z uwarstwieniem jak ściana zewnętrzna, z dodatkową warstwą hydroizolacji. Odwodnienie dachu- powierzchniowe. Wykończenie: blacha panelowa na rąbek.
Konstrukcja	Konstrukcję domu stanowi sztywna rama stalowa, zabezpieczona farbą antykorozyjną na bazie żywicy do środowiska (stal Certyfikowana CE.)
Architektura	
Elewacja / Dach	Blacha panelowa, grubość 0,5mm, RAL 7016
	Deska elewacyjna - płyta imitująca drewno - modrzew syberyjski, system TIGA, impregnowana / opcjonalnie Termososna
Stolarka	PCV trzy szybowe (6 komorowe profile ram i skrzydeł wykonane z najwyższej jakości PCV, pakiety ciepłych szyb o współczynniku izolacyjności termicznej $U_g=0,5$ W/m ² K), profile w kolorze grafitowym od zewnątrz, białe wewnątrz, mikrowentylacja w okuciu. Zastosowany profil Intertec 85. Izolacja akustyczna: około 34 dB, dodatkowe żebra usztywniające profile ram i skrzydeł. Ciepły montaż.
	Drzwi zewnętrzne aluminiowe lub stalowe (pełne skrzydło), RAL 7016.
	Drzwi wewnętrzne białe, laminowane, ościeżnica regulowana, bezprzylgowa, Porta.
Instalacje	
Instalacje elektryczne	Instalacje elektryczne prowadzone podtynkowo: gniazdka, włączniki.
	Oświetlenie - źródło światła centralnie w każdym pomieszczeniu.
Instalacja wodno-kanalizacyjna	Odptyw miski ustępowej DN-110, odptyw prysznicowy DN-75.
	Podgrzewacz wody z zasobnikiem 50/ 80l zasilany prądem.
	Syfon umywalkowy/ zlewozmywakowy DN-50 PE/PP.
Ogrzewanie, wentylacja, klimatyzacja	Przygotowanie instalacji pod klimatyzację.
	Ogrzewanie elektryczne- ścienny promiennik ciepła, grzejnik elektryczny drabinkowy dekoracyjny
	Rekuperator, wentylacja mechaniczna z odzyskiem ciepła Fujitsu/Awenta
Wykończenie	
Ściany	Pokój, sypialnia, kuchnia – malowane – farba wg. RAL. Strefa między blatem kuchennym a szafkami wiszącymi: płyta laminowana lub płytki ceramiczne lub wykończenie deską z ukrytym montażem.
	Łazienka – płytki gresowe rektyfikowane białe / panel ścienny (np. Fibo) / deska z ukrytym montażem.
Sufity	W przestrzeniach technicznych - ostaniających instalacje sufity podwieszane płyta gipsowo-kartonowa malowana na biało lub płyta OSB malowana na grafit.
	Sufity opłytkowane GK, malowane na biało lub deska z ukrytym montażem.
Podłoga	Panele winylowe w systemie "click".
Wyposażenie	
Łazienka	Zabudowa meblowa – płyta meblowa szara (zabudowa podgrzewacza wody nad miską wiszącą).
	Błat umywalki płyta meblowa lub stelaż pod umywalkę stalowy, malowany na czarno.
	Miska ustępowa ceramiczna, biała + deska wolnoopadająca, Umywalka ceramiczna, biała, Bateria umywalkowa, brodzik, kabina prysznicowa, bateria prysznicowa z drążkiem i słuchawką, deszczownica.

Współczynniki przenikania ciepła	
drzwi zewnętrzne	U=1,00 W/m ² K
okna	U=0,90 W/m ² K
dach	U=0,15 W/m ² K
podłogi	U=0,26 W/m ² K
ściany	U=0,15 W/m ² K

DODATKOWE OPCJE

Bryła budynku	
Rolety zewnętrzne	Komplet rolet z silnikami z detekcją przeszkody, z zabezpieczeniem przed podniesieniem, w kolorze stolarki, RAL 7016- w zależności od typu domu.
Stolarka	Drzwi zewnętrzne antywłamaniowe.
Instalacje	
Klimatyzacja	Jednostka wewnętrzna natynkowa oraz zewnętrzna, Fujitsu.
Wykończenie	
Ściany	Ściany wykończone deską boazerijną profil C- ukryty montaż, świerk, jakość AB-VEH, zaimpregnowane lakierem bezbarwnym satynowym. Wykończenie szpalet okiennych oraz fragmentów ścian: płyta meblowa biała, matowa lub deska boazeryjna / tynk w opcjach z kombinacją boazerii i płyt GK.
Wyposażenie	
Rolety wewnętrzne	Roleta w kasecie z prowadnicami przestrzennymi wykonana z aluminium - sterowanie ręczne koralikiem. Tkanina blackout (zaciemnienie 100%), od zewnątrz pokryta powłoką silver odbijającą światło i zapobiegająca nagrzewaniu powierzchni. Tkanina posiada atest higieniczny.
Oświetlenie dekoracyjne	Oświetlenie liniowe - LED - podszaflowe w kuchni. Lampy wiszące. Kinkiety przy łózkach / sofie/ na antresolach/ przy lustrze w łazience.
Meble ruchome	Sypialnia - wedle specyfikacji produktowej. Strefa dzienna - wedle specyfikacji produktowej. Antresola - wedle specyfikacji produktowej.
Zabudowa kuchni wraz ze sprzętem	Zabudowa meblowa – szafki fronty – płyta meblowa, zawiasy BLUM, blat laminowany, szuflady z cichym domykiem. zlewozmywak ze stali nierdzewnej, płyta indukcyjna, okap z pochłaniaczem wbudowany w szafki górne z oświetleniem LED, lodówka w zabudowie- podblatowa, zmywarka, przyłącze do pralki.
AGD & RTV	Telewizor, pralka, kuchenka mikrofalowa.
Dodatkowe udogodnienia	
Klamka z kodem do drzwi wejściowych	Klamka elektroniczna / Zamek elektroniczny na szyfr i kartę zbliżeniową Apartlock P1. Możliwość generowania kodów czasowych, jednorazowych, permanentnych i cyklicznych, Kontrola zamka za pomocą aplikacji. Otwieranie za pomocą smartfona, karty, breloka lub kodu, Odporny na warunki atmosferyczne, Podświetlana, czytelna klawiatura
Taras dostawiany do budynku	Powierzchnia zależna od typu budynku, taras o konstrukcji drewnianej, wykończony deską kompozytową.







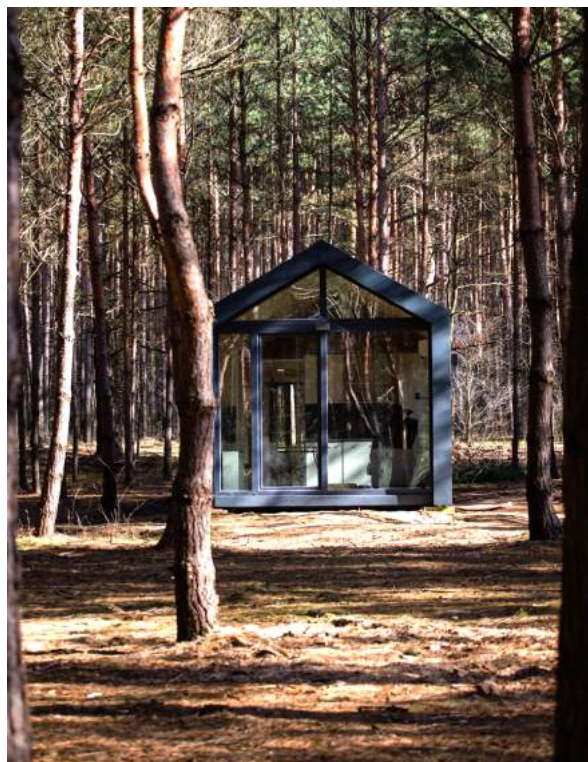


































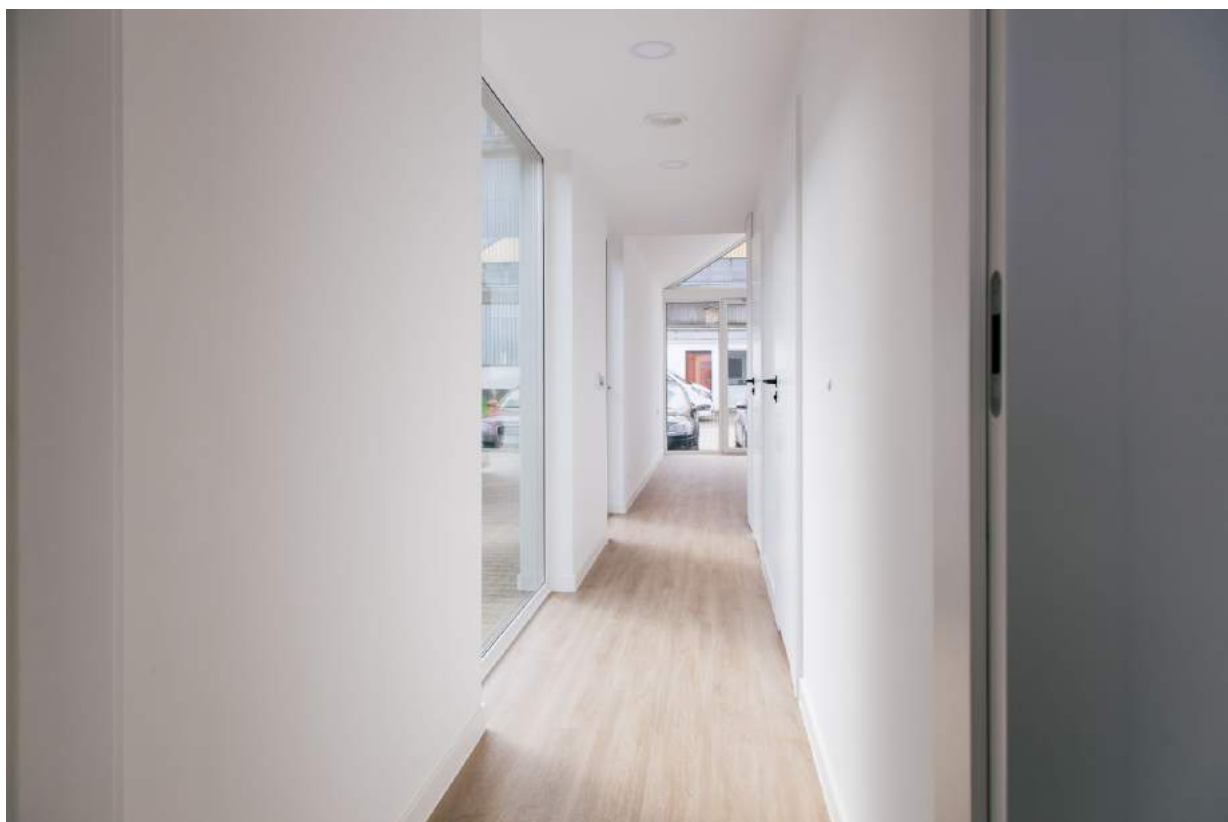




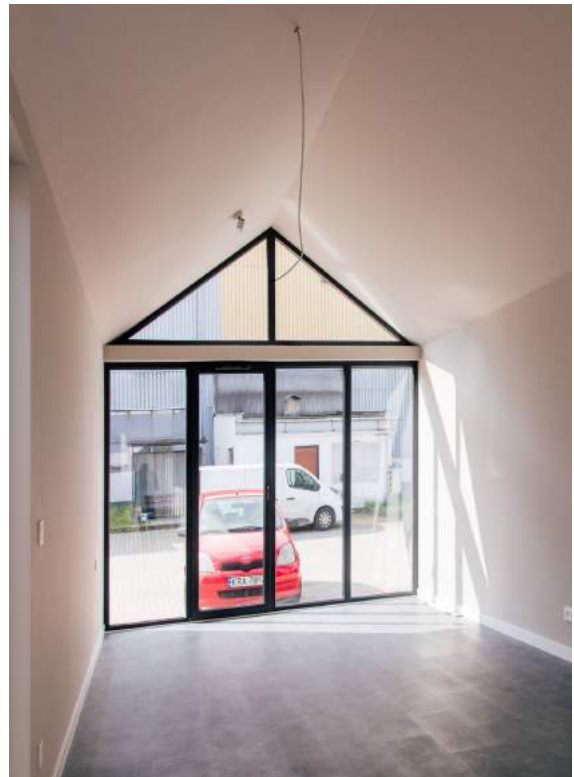




























POLITYKA JAKOŚCI

Firma DMDmodular p.s.a jest dostawcą zaawansowanych rozwiązań modułowych dla klientów indywidualnych oraz biznesowych w zakresie projektowania, produkcji oraz montażu budynków: hotelowych (wszystkie standardy), noclegowych (w tym akademiki), mieszkalnych, szkół i przedszkoli.

Obok usług projektowo - produkcyjnych, DMD oferuje doradztwo w zakresie wsparcia w podjęciu decyzji o wyborze technologii. Swoją działalność firma opiera o zasady polityki zrównoważonego rozwoju, łącząc zastosowanie nowoczesnych technologii z poszanowaniem środowiska naturalnego i zdrowia człowieka stosując efektywność energetyczną.

Celem naszej działalności jest dostarczanie naszym klientom rozwiązań modułowych, które łączą zaawansowane technologie, najwyższą jakość oraz estetykę wykonania z realizacją przyjazną dla środowiska i efektywności energetycznej. Świadomość wpływu prowadzonej działalności na środowisko naturalne przyczynia się do doskonalenia procesów, z uwzględnieniem metod zapobiegających szkodliwemu oddziaływaniu na środowisko w tym zmniejszających zużycie energii.

Aby sprostać wymaganiom dynamiki rynku budownictwa modułowego oraz oczekiwaniom naszych klientów, Zarząd firmy zobowiązuje się do konsekwentnego i systematycznego działania na rzecz:

- Doskonalenia wdrożonego Zintegrowanego Systemu Zarządzania opartego na ISO 9001:2015, ISO 14001:2015, ISO 50001:2018.
- Doskonalenia wdrożonych działań związanych z przyjętą strategią opartą na zrównoważonym rozwoju i polityką proekologiczną.
- Przestrzegania wymagań prawnych Unii Europejskiej, prawa polskiego i innych, które związane są z efektywnością energetyczną, wykorzystaniem i zużyciem energii oraz uregulowań środowiskowych zgodnych z prowadzoną działalnością.
- Ciągłego podnoszenia poziomu kompetencji pracowników poprzez szkolenia oraz wspieranie rozwoju, a także propagowanie wśród kadry zachowań proekologicznych tym samym podnoszenie świadomości w zakresie ochrony środowiska i efektywności energetycznej.
- Bliskiej współpracy z Klientami i innymi stronami zainteresowanymi.
- Wprowadzania i stosowania nowoczesnych technologii projektowania i wytwarzania, przy dbałości o zapobieganie powstawania niekorzystnych skutków dla środowiska.
- Ciągłej poprawy wyniku energetycznego poprzez dokonywanie zakupów energooszczędnych maszyn i urządzeń.
- Wspierania projektowania nowoczesnych rozwiązań zmniejszających zapotrzebowanie na energię w realizowanych procesach.
- Ciągłego monitorowania i doskonalenia funkcjonujących w firmie procesów oraz działań mających na celu ochronę zasobów naturalnych, w szczególności nieodnawialnych źródeł energii.

Realizacja Polityki Jakości, Środowiskowej i Energetycznej firmy DMDmodular p.s.a opiera się na powszechnej świadomości, że za sukcesem i wysoką jakością dostarczanych przez nas rozwiązań modułowych proekologicznych stoją wszyscy nasi pracownicy oraz ich zaangażowanie w realizację powierzonych zadań.

Spółka DMDmodular posiada:

- | | | |
|---|---|-------------------------|
| o | Certyfikat Systemu Zarządzania Jakością | PN EN ISO 9001, |
| o | Certyfikat Systemu Zarządzania Środowiskowego | PN EN ISO 14001, |
| o | Certyfikat Systemu Zarządzania Energią | PN EN ISO 50001, |
| o | Certyfikat Systemu Zakładowej Kontroli Produkcji | PN EN 1090, |
| o | Certyfikat Systemu Jakości w spawalnictwie | PN EN 3834. |
| o | Certyfikat Raport Bureau Veritas CO2 | 2020-2021 |
| o | Certyfikat RADCO | 2023 |
| o | Certyfikat Energii Odnawialnej | |

Pozwala to na oznakowywanie wytwarzanych konstrukcji **znakiem CE** na dowód zgodności z Dyrektywą o Wyrobach Budowlanych (CPD) w wyniku czego **firma może wprowadzić swoje elementy konstrukcji budowlanych do obrotu na rynkach Unii Europejskiej.**

DMD modular



DMDmodular p.s.a
ul. Józefa Piłsudskiego 23
32-050 Skawina



+48 12 307 21 58



sales@dmdmodular.com



Obejrzyj film z procesu produkcji domów. Od procesu produkcji po ostatni detal wyposażonego domu. Odwiedź nasz kanał youtube.

Znajdź także nas na:

